



分线、穿线……动作流畅连贯。



突击队员在进行信号灯配线作业。



突击队员余静在进行方向盒配线作业。

兴泉铁路工地的女子突击队

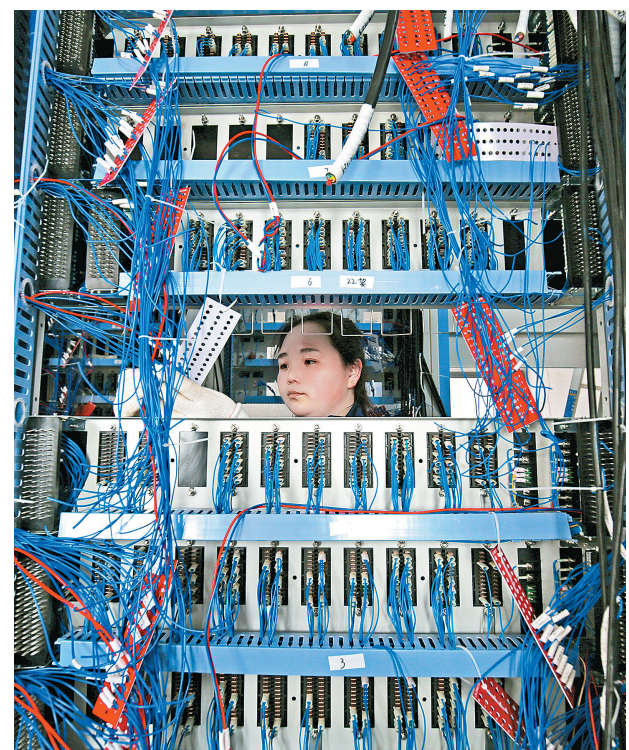
□徐梦婷 特约记者张声 记者陈地长 文/图



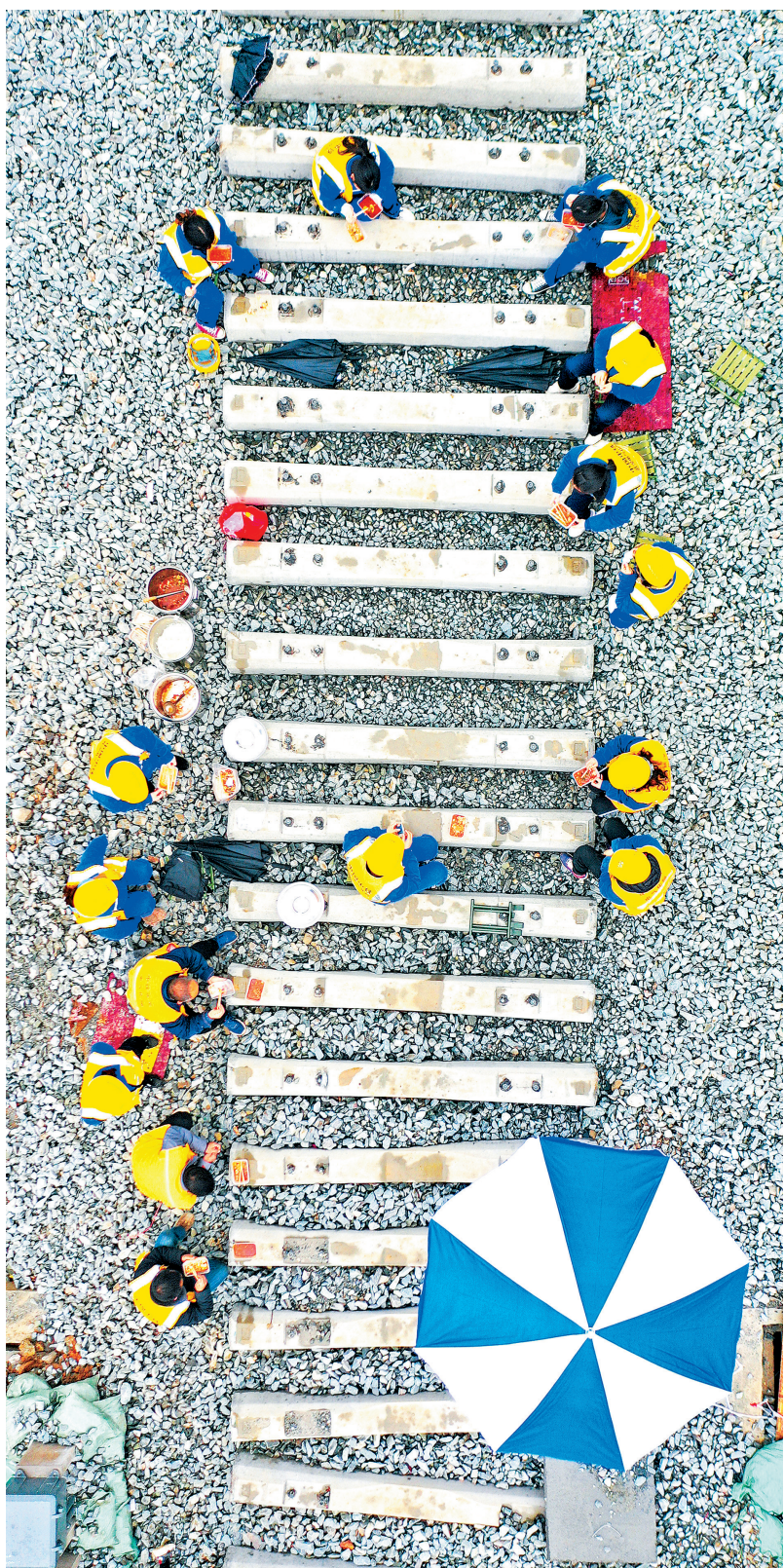
突击队员行走在道枕上。



突击队员张玉倩(右)和队友在给信号组合柜配线。



在兴泉铁路兴国县合屋信号楼,突击队员尚佳玉在进行通信线路施工。



↑在兴泉铁路于都北站,突击队员在工地上吃午饭。

一在兴泉铁路于都北站施工现场,女子突击队成了一道靓丽的风景线。

3月3日至4日,“三八”妇女节前,在兴泉铁路兴国至宁都段施工现场,记者看到一群“女汉子”穿梭在站房和铁路沿线,铺缆线、接线头、调信号。一把烙铁、一盘架线、一个工作台、一双巧手,构成了兴泉铁路建设现场“信号女子突击队”每个队员的工作剪影。

兴泉铁路是由江西省兴国县至福建省泉州市的国家一级铁路,线路全长496公里,全线设33个车站,是连通赣原中央苏区的最长铁路,现已全面进入电气化施工阶段。

在施工现场,20岁的突击队员张玉倩正在专心致志地进行箱盒配线作业,分线、穿线……动作流畅连贯,犹如绣娘在穿针引线。突击队员平均年龄29岁,张玉倩是年龄最小的。

突击队现有15名队员,担负着管段内9个车站、9座信号楼的施工任务。为缩短工期,提高效率,队员们打破常规,创新配线工艺,得到了专家的一致认可。

突击队组建31年来,先后获得中

华全国总工会“工人先锋号”、全国“五一”巾帼标兵岗、全国巾帼文明岗、中华全国铁路总工会火车头奖、全国铁路先进女职工集体等几十项荣誉称号。

荣誉和艰辛相伴。酷暑时节,衣裤被汗水浸透是常态;寒冬时节,手上、耳朵上长冻疮是常事;焊线时受伤、手上起水泡,她们也习以为常。很多时候,由于工期紧、任务重,到了午饭时间,姑娘们就在施工现场吃盒饭。

最让队员们心里过不去的,不是施工苦,也不是技术难,而是家庭。谈起对父母和孩子的亏欠,所有的队员都很内疚。“苦是苦,但我们干一行就要爱一行。信号工程就是铁路的中枢神经,数十万根配线容不得一丝差错。”突击队员王艳鸽说。

“信号女子突击队是我们企业的一张靓丽名片。兴泉铁路即将建成开通,这条铁路浸透着她们奋斗的汗水,镌刻着她们成长的脚印。”中铁武汉电气化局集团有限公司兴泉项目部党工委书记海本都如是说。

